

Die „Ambiente 2007“ und die neuen Elektro-Kleingeräte

■ Wo finde ich wen?

■ Was zeigen die Aussteller?

Über 60 Aussteller im Elektro-Kleingerätebereich

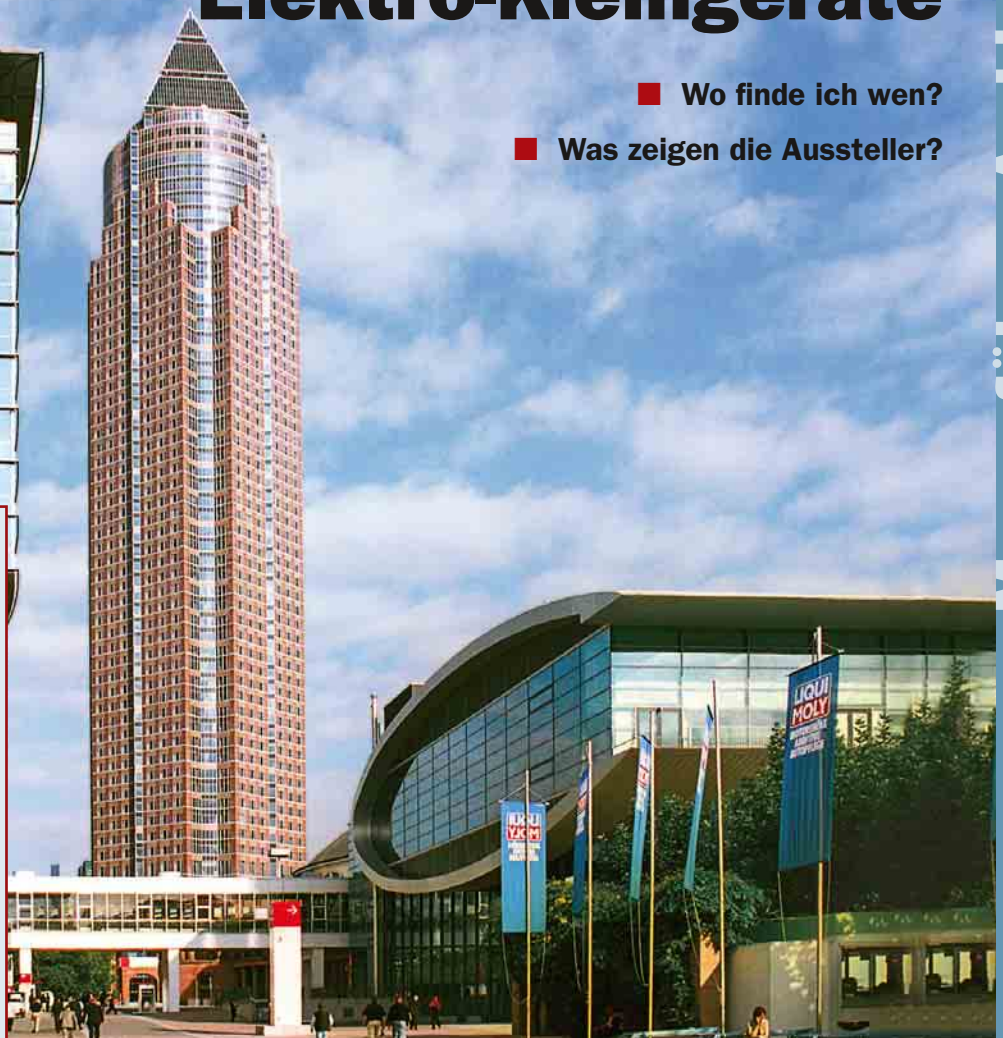
Elektro-Kleingeräte wie Kaffee-Vollautomaten, Mixer oder Raclettegeräte sind aus dem modernen Haushalt nicht mehr wegzudenken. Ihre Funktion hat sich in den vergangenen Jahren aber wesentlich gewandelt. Ob im Mittelpunkt einer geselligen Tafel und Stimmungsgeber bei Tisch oder als trendiger Einrichtungsgegenstand in der offenen Wohnküche, Elektro-Kleingeräte werden mehr und



Dr. Michael Peters,
Geschäftsführer
der Messe
Frankfurt GmbH

mehr zu Lifestyleobjekten. Sie spiegeln den individuellen Stil ihrer Besitzer wider und stehen für gehobene Lebensqualität. Neben Funktionalität und technischer Innovation gewinnt dabei vor allem das Design an Bedeutung. Daraus leiten sich neue Ansprüche an den Fachhandel ab, die zugleich aber auch Chancen bergen. Ihnen wird der Händler vor allem durch eine erweiterte Sortimentsgestaltung und neue Formen der Warenpräsentation gerecht.

Die weltgrößte Konsumgütermesse „Ambiente“, die vom 9. bis 13. Februar 2007 in Frankfurt stattfindet, bietet hierfür die beste Inspirationsquelle und wichtigste Orderplattform des Jahres. Integriert in das Angebot der Weltleitmesse „Dining“ präsentieren über 60 Elektro-Kleingerätehersteller hier ihre Neuheiten, darunter die bedeutendsten Markenhersteller wie De'Longhi, Jura, Severin, Saeco, Bosch und Siemens Hausgeräte, Salton sowie Nespresso. Die Händler profitieren von der thematischen Einbindung der Elektro-Kleingeräte in die passenden Produktwelten aus Tisch, Küche und Hausrat.



Heinz Werner Ochs,
Vorsitzender von
Pro Business

Mittelständische Firmen sind stark vertreten

Von den über 60 Ausstellern, die im Bereich Elektro-Kleingeräte auf der „Ambiente“ ausstellen, kommt ein Viertel – 16 Firmen – aus dem Kreis der mittelständischen Initiative Pro Business Elektro-Hausgeräte. Alle Besucher und Facheinkäufer sind herzlich willkommen und werden erstaunt sein über die zahlreichen Innovationen, die ihnen die Mitglieder der Marketing Initiative in Frankfurt präsentieren.

Die Präsenz von Ausstellern aus den unterschiedlichen Branchen und die große Internationalität der Messe bietet den Facheinkäufern und auch den Herstellern die Möglichkeit, sich über letzte Trends verwandter Produkt-Bereiche zu informieren, um daraus neue Ideen für ihre eigenen Geschäfte zu entwickeln. Dies waren wichtige Gründe auch für weitere Pro Business-Mitgliedsfirmen, sich zur „Ambiente“ zu präsentieren. Frankfurt bietet zudem die Chance, neue Zielgruppen zu erreichen und insbesondere neue Kunden-Kontakte zu Einkäufern aus den internationalen Märkten zu knüpfen.

Wie schon in den letzten Jahren präsentieren sich die Pro Business-Firmen auf der „Ambiente“ in ihrem produktbezogenen Umfeld und ermöglichen den Handelspartnern damit eine konzentrierte Einkaufstätigkeit:

Halle 8.0: Beurer, EIO und morphy richards (Glen Dimplex), Domena, Hailo, Solac, Robert Thomas

Galleria 0: Fakir, Severin

Halle 9.1: Cloer, Graef, Jura, petra-electric, Ritter, Rommelsbacher, Saeco, Steba

Alles für Küche und Lifestyle

Welche Neuheiten werden Sie an einigen Ständen dieser Halle sehen können. „eh“ hat sich umgehört und eine kleine Auswahl zusammengestellt (lesen Sie dazu auch „eh“ 12/06, ab Seite 18).

Line, die sich im Design an die „Talea“ und „Primea“ anlehnt, gehören drei Modelle mit den Namen „Giro“, „Giro Plus“ und „Go“. Besonders die „Giro“ soll in ihrem Orange jüngere Zielgruppen ansprechen. Alle drei Geräte, die zwischen 399,- und 499,- Euro (UVP) kosten, wurden mit einem Pannarello zur Milchzubereitung ausgestattet.



Foto: ROMMELSBACHER

Rommelsbacher zeigt u.a. einen weiter verbesserten Bio-Dampfgarofen

Saeco

Stand: D03

Der Kaffee-Vollautomaten-spezialist erwartet seine Besucher an einem auf 154 m² erweiterten Stand mit dem gesamten aktuellen Sortiment. Dazu gehören natürlich die im Januar im Markt eingeführte „Odea“ für den Einsteigerbereich sowie ein neues innovatives Topgerät, mit dem der Hersteller sein Geräte-Programm nach oben hin abrunden möchte. Zur neuen „Odea“-



Foto: Saeco

Die neue „Odea Giro“ ist seit Anfang des Jahres im Sortiment

Rommelsbacher

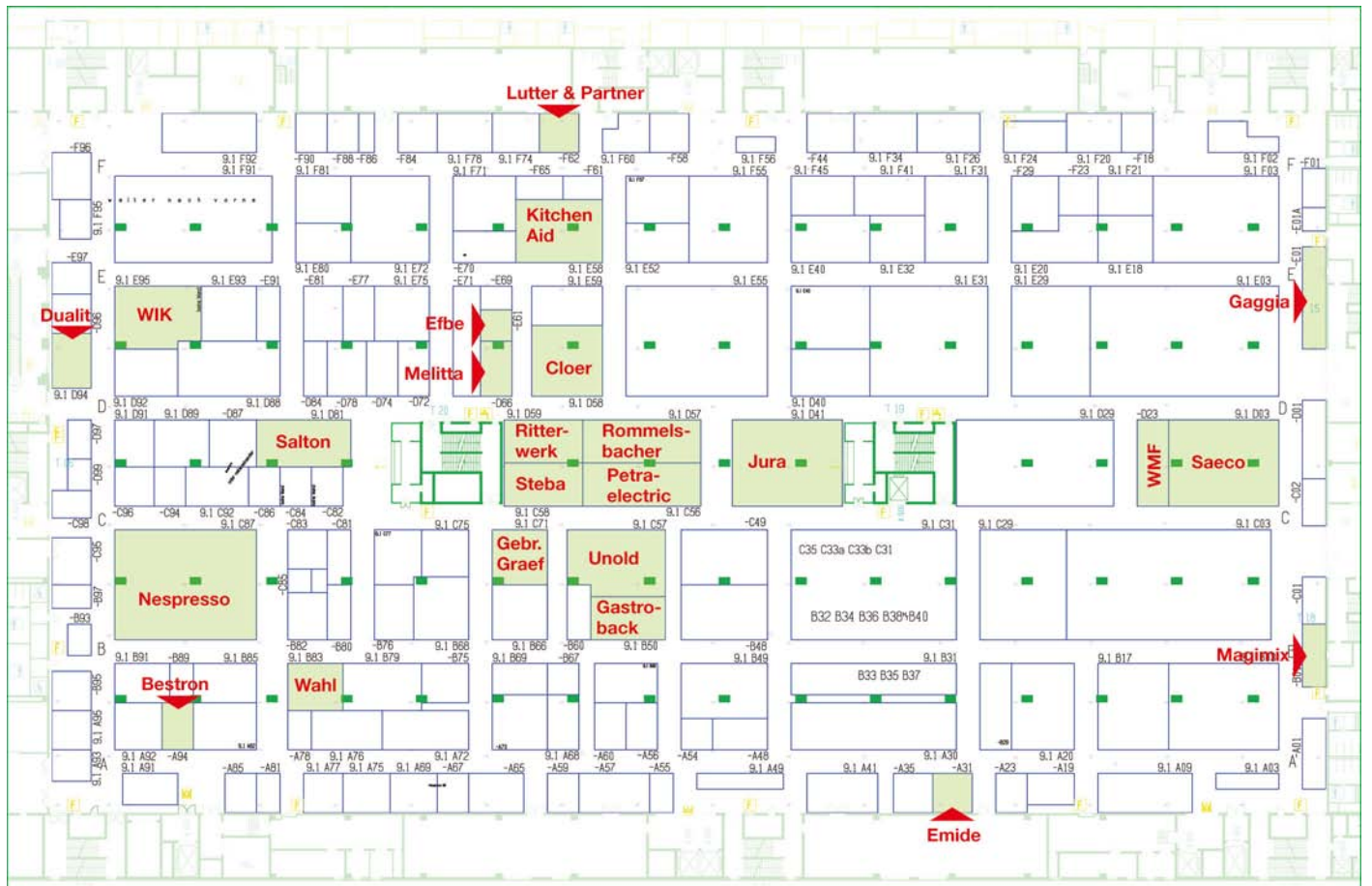
Stand: D57

Das Thema „Gesundes Kochen“ ist einer der Schwerpunkte bei Rommelsbacher. So wird das Familienunternehmen neben dem neuen Elektro-Fondue aus der Sparte „Fun Cooking“ (s. „eh“ 12/06, S. 16) auch einen weiter verbesserten Bio-Dampfgarofen präsentieren. Er gilt mit seinem Vorgänger nach Herstellerangaben als der erste Niedertemperaturofen, der gleichzeitig auch als vollwertiger Backofen mit Ober- und Unterhitze sowie Grill fungieren kann. Die Kerntemperatur von Fleisch wird bei diesem Gerät über einen Temperaturfühler ständig kontrolliert, wodurch das Fleisch außen knusprig und innen saftig bleibt. Der Garraum kann geteilt werden. Auch Geräte zur Kaffeezubereitung werden wieder am Rommelsbacher-Stand in Frankfurt/M. gezeigt.

Jura

Stand: D41

Mit 154 m² Ausstellungsfläche fast doppelt so groß wie 2006 stellt sich Jura auf der Messe dem Fachpublikum dar. „Im Mittelpunkt unseres Messeauftritts steht die vor kurzem eingeführte Impresa J-Linie“, so Stefan Scheurer (Foto rechts), Vertriebsleiter bei Jura Deutschland zum Messeauftritt. „Auf der Ambiente präsentieren wir dieses neue Design-Highlight erstmals in einem interna-





FOTOS: JURA

Die „Impressa X7-S“ – eine der Neuheiten aus dem Jura-Gastro-Angebot

tionalem Publikum. Natürlich sind auch wieder erstklassige Kaffeespezialitäten für die Besucher unseres Standes reserviert.“ Auch für Fachhändler, die sich mit semi- und professionellen Geräten beschäftigen, bietet der Stand interessante Informationen. So zeigt Jura Gastro u.a. auch die „Impressa X7-S“, die im Herbst letzten Jahres eingeführt wurde (s. „eh“ 11/06, S. 55).

petra-electric

Stand: C56

Eine neue Generation Kaffee-pad-Maschinen wird am jetzt größeren petra-electric-Stand vorgestellt. Der jüngste Testsieger der Stiftung Warentest im Bereich Padautomaten baut mit der neuen „KM 40.17 Artenso solo“ (UVP: 89,99 €) auf den Erfahrungen mit den „padissima“-Modellen auf und verbesserte etliche Details. Neues Design und matt verchromte Bedienelemente sind äußere Zeichen, das patentierte „perfect crema system“ für eine besonders gelungene Crema kennzeichnen die „Artenso solo“ im Inneren. Das Gerät kann wahlweise ein oder zwei Kaffeepads auf-



FOTO: PERELECTRIC

Mit der „KM 40.17 Artenso solo“ zeigt petra-electric eine neue Padmaschinen-Generation

nehmen, die Tassenfüllmenge lässt sich von 50 bis 300 ml individuell variieren. Der Wassertank fasst 1,3 Liter. Ein Sensor sorgt dafür, dass für zwei Tassen stets Wasser vorhanden ist.

Steba

Stand: C58

Marcus Haxter heißt der Koch, der am Stand von Steba den Fachbesuchern an Geräten des Unternehmens aus Strullendorf kleine Speisen zubereiten



FOTO: STEBA

Am Steba-Stand zu sehen: das Induktions-Gourmet-Set „IK 10 solo“

wird. Damit macht er auch auf den Neuheiten-Schwerpunkt der Firma aufmerksam – es geht um neue Grills, Induktions-Kochgeräte sowie Dampfgarer, die auch backen können. Zwei Modelle werden dazu vorgestellt. Eines der Ausstellungsstücke im Bereich „Induktion“ wird das Gourmet-Set „IK 10“ sein, das mit zehn Leistungs- und acht Temperaturstufen arbeitet. Das Modell wird inklusive Edelstahl-Fonduetopf mit Ring, sechs Gabeln sowie Edelstahl-Wok mit Glasdeckel geliefert.

Kenwood

Stand: Foyer

Die Marken De'Longhi und Kenwood stellen ihre Messeofferten in diesem Jahr erstmals auf einem großen Stand im Foyer der Halle 9.1. aus. Koch Meikel Pedrana wird fürs leibliche Wohl am Stand und für einladende Gerüche im Foyer sorgen. Unterstützt wird er dabei auch von den anderen Mitgliedern des Kenwood-Kochexperten-Teams Karl Schassberger, Sybille Milde-Schönberg und Mirko Reeh. Kenwood legt in diesem Jahr den Schwerpunkt auf die Küchenmaschinen, wird dazu diverse Neuheiten präsentieren. Das ist nicht verwunderlich, begeht die Marke doch in diesem Jahr ihr 60jähriges Jubiläum. 1947 hatte Firmengründer Kenneth Wood die erste Küchenmaschine mit vier unterschiedlich angeordneten Motoranschlüssen entwickelt. Seit dieser Zeit avancierte Kenwood zum absoluten Küchenmaschinen-Experten.



Foto: Kenwood

Aber auch andere neue Küchen- Der neue „Eon“-Entsafter „JE 900“ von Kenwood

Hinweise für Besucher der „Ambiente“

Öffnungszeiten:

Freitag, 9. Februar	9:00 – 18:00 Uhr
Samstag, 10. Februar	9:00 – 18:00 Uhr
Sonntag, 11. Februar	9:00 – 18:00 Uhr
Montag, 12. Februar	9:00 – 18:00 Uhr
Dienstag, 13. Februar	9:00 – 17:00 Uhr

Eintrittspreis:

Tageskarte: Euro 20,00 im Vorverkauf/Online Ticket
 Tageskarte: Euro 26,00 im Kassenerwerb
 Tageskarte ermäßigt/Student: Euro 14,00 (nur im Kassenerwerb)
 Dauerkarte: Euro 42,00 im Vorverkauf/Online Ticket
 Dauerkarte: Euro 63,00 im Kassenerwerb
 Alle Eintrittskarten (ohne Gutscheine- und Ehrenkarten) beinhalten die kostenlose Fahrt zur Messe Frankfurt und zurück mit den öffentlichen Verkehrsmitteln des Rhein-Main-Verkehrsverbund (RMV) innerhalb des gesamten Tarifgebietes.

Salton

Stand: D81

Neue Produkte für die sehr erfolgreiche „Glass-Line“ von Russell Hobbs wird Salton auf seinem neuen, größeren Stand präsentieren. So wird der neue Wasserkocher vorgestellt, der fast völlig aus Glas gefertigt wurde und nur wenige Edelstahlelemente enthält. Das 3000 W Gerät (UVP: 119,99 €) fasst 1,7 Liter Wasser. Der zweite neue Russell Hobbs-Wasserkocher – ein Gerät für das Standard-Programm – entstand gemeinsam mit Brita. Und das heißt: Zu ihm gehört eine „Maxtra“-Filterkartusche. Der „Stylo“, ebenfalls 3000 W stark und mit Filter für einen Liter Wasser ausgelegt, kocht sein Wasser mit



Der Glas-Wasserkocher der „Glass-Line“

Foto: SALTON, GRAEF

Gebr. Graef

Stand: C71

Auf der „High EventProductTour 2006“ stellte der Schneidwarenspezialist aus Arnberg den „Genio“-Schlitten erstmals vor. Auf der „Ambiente“ wird diese Weltneuheit ebenfalls im Mittelpunkt stehen. Der neue Schlitten mit seiner beweglichen Schneidaufgabe nutzt die natürliche Schwerkraft, um komfortables Schneiden für Schneidgut jeder Art und Größe zu ermöglichen und gilt als ideale Ergänzung der Graef-Schneidemaschinen-Serie. Erhältlich ist dieser Schlitten in einem Exklusiv-Programm vom Einstiegsmodell „Tendenza“ bis zum High-End-Gerät „Zentro“.



Beim „Genio“-Schlitten sorgt ein Federelement dafür, dass die Auflage stets variiert und das Schneidgut immer in seiner Ausgangsposition und damit in idealer Schnittposition bleibt. Dadurch entstehen neue Schneidmöglichkeiten, bietet sich dem Gebraucher mehr Sicherheit und ein besseres Handling



Foto: Kenwood

Das Kenwood-Kochexperten-Team wird am Stand von Kenwood und De'Longhi im Foyer der Halle 9.1. die Standbesucher mit kleinen Köstlichkeiten verwöhnen

kleingeräte haben am Kenwood-Stand Messepremiere. So der Entsafter „JE 900“, mit dem die Marke ihre „Eon“-Serie komplettiert. Er ist Entsafter und Zitruspresse in einem, arbeitet dank Induktionsmotor sehr leise. Das 300 W Gerät mit gebürstetem Metallgehäuse kann auch halbe Äpfel entsaften.

Melitta

Stand: D66

Für Wolfgang Rieber, Geschäftsführer Vertriebsgesellschaft Deutschland Melitta Haushaltsprodukte, „erwarten die Besucher der Ambiente – der größten Konsumgütermesse der Welt – zu Recht, dass Trends bedient und Neuheiten präsentiert werden. Kaffeegenuss ist ein ungebrochener Trend und der Markt wartet auf Neuheiten. Beiden Aspekte wird Melitta Haushaltsprodukte nachkommen.“ Das Mindener Unternehmen präsentiert daher alles Aktuelle der Kaffeemaschinen-Serien „Look“, „Linea Unica“ sowie „Caffeo“ und erstmals den neuen Filterkaffeeautomat „Optima“, der die Lücke zwischen der „Look“- und der hochwertigen „Linea Unica“-Serie schließt. Dieser Filterkaffeeautomat zeigt an, wann er entkalkt werden muss, startet dann auf Knopfdruck ein Entkalkungsprogramm.



Foto: MELITTA

Melitta-Geschäftsführer Wolfgang Rieber vor dem „Caffeo“-Kaffeevollautomaten

HALLE 9.1



Foto: Shutterstock

Ein weiterer neuer Wasserkocher von Russell Hobbs – der „Stylo“

verringertem Kalkgehalt sowie mit deutlich weniger geschmacks- und geruchsstörenden Stoffen.

Gastroback

Lieferbar sollen sie Ende März bzw. im Mai sein, vorgestellt werden der neue Design-Vakuumierer und die Kaffeemühle „Advanced“ erstmalig am Stand in Frankfurt. Mit dem Vakuumiergerät (UVP: 109,99 €) betritt Gastroback Neuland. Zum Gerät (Vakuum der Pumpe 500 mm Hg/0,6 bar) gehört auch ein

Stand: B50



Fotos: Gastroback, H.W.

Die neue „Design-Vakuumierer“ – ein neuer Produktbereich von Gastroback

Schlauchanschluss zur Vakuumierung in Behältern sowie eine Rolle Folie, und zwei Vakuumierdosen mit Schlauch. In fünf Feinheitsgraden mahlt die neue Design-Kaffeemühle „Advanced“ (UVP: 99,99 €). Das vollautomatisch arbeitende Gerät mit Zeitschaltuhr kann auch zum Mahlen von Gewürzen verwandt werden.



Gastroback zeigt auch die Kaffeemühle „Advanced“

Gaggia

„Ambiente“-Besucher des vergangenen Jahres werden den Gaggia-Stand am gewohnten Platz finden – jedoch neugestaltet. Und wer die „Coffee-

Stand: E01



Eric Wolf, amtierender Deutscher Barista Meister erwartet Sie am Gaggia-Stand

ling-Tour“ des vergangenen Jahres besucht hat, wird in Frankfurt auf der Messe auch *Eric Wolf* wiedererkennen, den amtierenden Deutschen Barista Meister. Er wird am Stand präsent sein und den Besuchern Fragen rund um den Espresso beantworten. Natürlich bereitet er auch Kaffeespezialitäten zu. Präsentiert wird von Gaggia das gesamte aktuelle Produkt-Programm – von der „Baby“-Range bis zur „Titanium Plus“.

Wahl

Das erste Zwei-in-eins-Gerät zum Locken und Glätten stellt Wahl mit dem Moser „Curl n’ Straight“ auf der „Ambiente“ vor. Er kommt in den Farben Pink und Baby-blau sowie in den Größen 19 und 25 mm im April zum UVP von 29,90 Euro ins Sortiment. Die Temperatur des Gerätes lässt sich zwischen 80 und 200° C individuell regeln. Zum Glätten wird das Haar über die keramikbeschichteten Heizplatten gezogen, für Locken wird eine Strähne über die Heizplatte gerollt und mit dem ebenfalls keramikbeschichteten Bügel festgeklemmt.



Kann Glätten und Locken – der „Curl n’ Straight“ von Wahl

De’Longhi

Auch 2007 wird bei De’Longhi das Thema „Kaffe Zubereitung“ groß geschrieben. Am „Ambiente“-Stand im Foyer der Halle 9.1 wird das u.a. durch die neuen Kaffee-Vollautomaten der „ESAM“-Generation deutlich, mit der die

Stand: Foyer



Das neue 4-Schlitz-Toaster „CTH 4023“ aus der „Esclusivo“-Serie von De'Longhi

Fotos: De'Longhi



De'Longhis neuer Wasserkocher „KBH 2001“

„Magnifica“-Geräte der „EAM“-Serie weiterentwickelt werden. Das „S“ steht dabei für „Silent“ und damit für ein neues Mahlwerk, das in 14 Stufen (vorher 7) die Bohnen leise mahlt. Vorgestellt werden in Frankfurt ebenfalls neue Klimageräte der Marke „Pinguin“ mit höherer Leistung und besse-

rer Effizienz sowie die neue Frühstücks-Ränge „Esclusivo“, bestehend aus Wasserkocher, 4-Schlitz-Toaster, 2-Schlitz-Toaster, Mixer sowie Zitruspresse. Integriert in die Serie sind ferner der Kaffee-Vollautomat „PrimaDonna ESAM 6600“, eine Fritteuse sowie eine Mikrowellen-Serie.

Bestron

„Wir starteten im Herbst 2006 mit der deutschen Vertriebsmannschaft und können schon jetzt auf ein äußerst erfolgreiches Halbjahr zurückblicken“, so Nicola Kirchhöfer, Geschäftsführerin von Bestron. „Der Erfolg gibt uns recht und das ist Grund genug für uns, das Jahr 2007 mit einem Paket voller Neuheiten zu starten“. Gezeigt wird das natürlich auch auf der „Ambiente“ in Frankfurt, wo sich das holländische Unternehmen vor allem dem im Trend liegenden Thema „Schokolade“ widmen wird und zwei neue Produkte aus dem Segment „Sweet Dreams“ präsentiert. Der „ChocoLattino“ z. B. mixt und erwärmt Kakaogetränke sowie Milchshakes, bereitet aber auch aufgeschäumte Milch für Cappuccino oder Latte Macchiato zu. 1,5 Liter fasst der Mixbecher, der über einen Zapfhahn schnell entleert werden kann. Das Bestron-Segment „Sweet Dreams“ hat aber noch viel mehr zu bieten. Vom Poffertjes-

Stand: A94



Foto: Bestron

Eines der „Sweet-Dreams“-Produkte von Bestron: der „ChocoLattino“

Gerät über Donut-, Popcorn- und Crêpe-Maker bis hin zu Eismaschine und Waffel-eisen gibt dieses Sortiment für jeden Geschmack etwas her.

Alvena

Am Stand von Distributor trendExpress ist auch wieder die Firma Alvena mit ihrem Tischwasserfilter präsent. Das Besondere daran ist das horizontal eingesetzte Filtergranulat, das keinen Kontakt

Stand: C85

HALLE 9.1, GALLERIA

zum gefilterten Wasser hat. Die Filtration erfolgt dadurch sehr viel schneller. Als einziger Wasserfilter verfügt er außerdem über einen elektronischen Sensor, der die gefilterte Wassermenge registriert und per LED anzeigt, wann der Filter gewechselt werden muss.



Alvena stellt wieder Premium-Wasserfilter vor

ritterwerk

Stand: D59

„contura³“ heißt der neuen Multischneider, den ritterwerk auf der Frühjahrsmesse vorstellen wird. Das elegant



Die „contura³“ von ritter

wirkende Gerät bietet seinem Gebraucher einen großflächigen Metallschlitten, der bei Bedarf entriegelt und abgenommen werden kann. Zur Erleichterung des Schneidens wurde die Auflagefläche des Gerätes um 25° geneigt.



„Fun Cooking“ bei Cloer – auch mit Induktion

Cloer

Stand: D58

Über 80 m² groß ist der Stand des Herstellers aus Arnshausen, auf dem erstmals auch Kleingeräte aus dem Bereich „Fun Cooking“ gezeigt werden. Dazu gehören ein Raclette- und Tischgrill, ein Teppan Yaki-Grill, ein Wok sowie eine Induktions-Kochplatte. Cloer bedient damit künftig drei Kompetenzbereiche – Waffelautomaten, Alles zum Frühstück sowie Fun Cooking.

GALLERIA

Für alle Bereiche des Haushalts

Die Galleria zwischen den Hallen 8 und 9 ist auch in diesem Jahr Standort für die Marken Bosch, Siemens, Severin und Fakir.

Bosch und Siemens

Eine große Vorführküche ist Blickpunkt im Bosch-Bereich des großen BSH-Standes. Sie wird Betätigungsfeld der Fernsehköche Ralf Zacherl, Mario Kotaska und Stefan Marquard sein, wenn sie viermal täglich Küchenmaschinen und andere Haushaltshelfer von Bosch beim Zubereiten kleiner Köstlichkeiten in Aktion zeigen. Kleiner Höhepunkt dabei: Täglich 16.00 Uhr müssen die Drei aus den übrig gebliebenen Zutaten des Tages ein Menü zaubern. Neben Küchenkleingeräten zeigt der Hersteller auch Neuheiten aus anderen Kleingeräte-Bereichen, präsentiert sich also als Vollsor-timer.

Die futuristisch gestaltete Lounge von Siemens soll den Akzent der Marke unterstreichen, für Design, Technik und Innovation zu stehen. So wird dem Standbesucher z.B. das Klima im Zentrum einer Saugturbine eines Staubsaugers spürbar gemacht. Im Weiteren geht es um Neu- und Weiterentwicklungen bei Bügeleisen und Kaffee-Vollautomaten.

Fakir

Die komplett neuen Bodenstaubsauger der „S“- und „SC“-Klasse gelten für Fakir als die Stand-Highlights 2007. Mitte des Jahres sollen sie im Handel eingeführt werden.



Fernsehkoch Ralf Zacherl begrüßt wieder am Bosch-Stand

Der neue Luft-befeuchter „LB 20“ von Fakir arbeitet nach dem Ultraschall-Vernebler-Prinzip

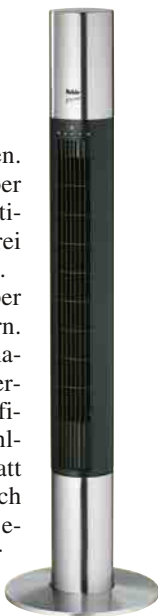


Erstmals vorgestellt wird auch ein Mittelklasse-Staubsauger mit „Fresh-Wave“-Technologie zur Neutralisation hartnäckiger Gerüche.

Im anspruchsvollem Design bietet sich die zwei Turmventilatoren „TV 10“ und „TV 20“ an, die ebenfalls als Messe-Neuheit

nach Frankfurt kommen. Sie verfügen jeweils über eine Timer- und Oszillations-Funktion sowie drei Geschwindigkeitsstufen. Der „TV 20“ lässt sich per Fernbedienung steuern. Das neue mobile Klimagerät „1020 Öko“ überzeugt mit Energieeffizienzklasse A, einer Kühlleistung von 2650 Watt (9000 BTU) und lässt sich über das Soft-Touch-Bedienfeld am Gerät oder praktisch über eine

Fernbedienung bedienen. Der Abluftschlauch wird seitlich am Gerät verstaut.



Design pur, der „TV20“

Severin

Rund 280 m² groß wird der Severin-Stand in der Galleria sein. Damit präsentiert sich das Unternehmen aus Sondernern zum dritten Mal in Folge auf der „Ambiente“. Über 50 Neuheiten werden in diesem Jahr wieder vorgestellt – aus jedem Bereich des Haushaltes. Der Espressoautomat „KA 5987“ mit Thermoblock und 15 bar ist eine von ihnen sowie der Edelstahl-Wasserkocher „WK 3325“.



Der neue Espressoautomat „KA 5987“ von Severin

HALLE 8.0 Für Sauberkeit und Gesundheit

In Halle 8.0 überwiegen Firmen, die Elektro-Kleingeräte für den Non-food-Bereich produzieren. Wellness- und Körperpflege-Produkte zeigen Präsenz, aber auch Geräte zur Boden- und Wäschepflege.

Robert Thomas

Stand: J94

Das Traditionsunternehmen wird auf der „Ambiente“ mit zwei neuen Staub- und Waschsaugern in Schlittenform für Aufmerksamkeit sorgen. Beide Geräte, der „Thomas T1“ und „-T2“, sind kompakter und noch handhabungsfreundlicher als frühere Modelle, wurden außerdem mit neuen patentierten Düsen ausgestattet.



FOTOS: ROBERT THOMAS, GLEN DIMPLEX

Robert Thomas zeigt den neuen Waschsauger „Twin T2“

Wichtige Zielgruppe der beiden Neuheiten werden die Allergiker sein. Vor der Einführung im Handel in der zweiten Jahreshälfte werden der „T1“ und „T2“ dazu von unabhängigen Prüflabors zertifiziert. Hergestellt werden beide Sauger übrigens in Deutschland.

Glen Dimplex

Auch Glen Dimplex-Tochter EIO zeigt neues für die Bodenpflege.

Stand: J92



Der neue „Topo“ von EIO kommt Mitte des Jahres

So wird der neue Bodenstaubsauger „Topo“ präsentiert, der ab Mitte des Jahres in neuem Outfit in den Handel kommt. Sein Gehäuse wird kantiger und dynamischer, das Innenleben entspricht dem der früheren „Topo“-Range.



Der „Fusion“-Toaster von morphy richards

Auch bei diesem 2500 W Gerät kann der Nutzer zwischen Beutel- und Permanentbox-Variante wählen.

Bei der Marke morphy richards stehen neue Küchen-Kleingeräte der „Foodfusion-Li-ne“ im Fokus. So wird die Serie in diesem Jahr um einen Langschlitz-Toaster, einen Wasserkocher sowie eine Kaffeemaschine ergänzt. Zu sehen sind die Geräte erstmals in Frankfurt. Der Toaster „Fusion“ mit digitalem Display zur Regelung der Bräunungsstufen (UVP: 69,95 €) und der optisch dazu passende Wasserkocher (UVP: ca. 69,95 €) mit blau beleuchtetem An-/Ausschalter werden im April in den Handel kommen. Die „Fusion“-Kaffeemaschine (UVP je nach Variante mit Glas- oder Thermoskanne: 99,95 bis 139,95 €) verfügt über eine neu entwickelte Milchaufschäumeinheit.

Solac

„Espression Supremma“ heißt der neue Kaffee-Vollautomat von Solac, mit dem der spanische Hersteller – wie angekündigt – in den deutschen Vollauto-

Stand: K95



Solacs erster Kaffee-Vollautomat „Espression Supremma“ für den deutschen Markt

HALLE 8.0

maten-Markt einsteigen will. Das neue Gerät besitzt eine herausnehmbare Bianchi-Brühgruppe, auf die Solac zehn Jahre Garantie gewährt. Keramik-Scheibenmahlwerk, Vorbrühsystem, Touchscreen-LCD und integrierter Tassenzähler sind weitere Merkmale des piffigen Gerätes.

Beurer

Stand: K99

Ganz im Zeichen des Sports steht der Beurer-Stand in Halle 8.0. Das Ulmer Unternehmen baut sein Sortiment im Bereich „Gesundheit und Wohlbefinden“ weiter aus und stellt das Elektrostimulationsgerät „EM 80“ vor, zeigt die neue Pulsuhr „PM 55“ und präsentiert das Bauch- und Rückenheizkissen „HK 52“. Das „EM 80“ (UVP: 129,99 €) dient der elektrischen Nerven- und Muskelstimulation sowie der Massage. 30 Anwendungen sind vorprogrammiert, 20 lassen



Die „PM 55“-Personal Trainer für den Arm



Das „HK52“ für Bauch und Rücken

sich noch frei programmieren. Lieferbar ist es ab April. Als Personal Trainer fungiert die „PM 55“ (UVP: 99,99 €), die ab März verfügbar ist. Sie zeigt Puls, Kalorien- und Fettverbrennung sowie Uhrzeit und Datum an, kann als Stoppuhr genutzt werden und ist mit einem PC kompatibel.

Das 60 x 25 cm große „HK 52“ (UVP: 44,99 €), das ebenfalls ab März in die Regale kommt, kann individuell an jeden Körper dank Befestigungsbändern angepasst werden. Drei Wärmestufen können bei dem 100 W Gerät gewählt werden.

Domena

Stand: L100

Domena stellt auf der kommenden „Ambiente“ zum ersten Mal aus. Das Pro Business-Mitglied und der Spezialist für Dampfbügelstationen zeigt u.a. das „X'ellence 30“, das in nur 30 Sekunden betriebsbereit und damit das derzeit schnellste Gerät seiner Art auf dem Markt ist. Domena gewährt auf die drucklos arbeitende Bügelstation zehn Jahre Garantie gegen Verkalken.



In 30 Sekunden liefert „X'ellence 30“ Dampf

Tanita

Stand: H80

Ein neues Topgerät für die Körperanalyse hat Tanita mit der „BC-545“ im Sortiment. Unter Berücksichtigung neuester medizinischer und technischer Forschungserkenntnisse wurde bei dieser Segment-Körperanalyse-Waage (UVP: 200,- €) die Dualfrequenzmessung mit einer Hand- und Fußmessung kombiniert.



Die neue Segment-Körperanalyse-Waage „BC-545“ von Tanita

Das gewährleistet optimale Genauigkeit und Reproduzierbarkeit der Daten. Damit ist die „BC-545“, die seit Januar geliefert werden kann, ideal für Sportler und Gesundheitsorientierte. Mit insgesamt fünf Messvorgängen und zwei unterschiedlichen Stromfrequenzen, die den Fließwiderstand durch das intra- und extra-zelluläre Körperwasser messen, lässt sich neben dem Gesamtkörperfett-Anteil auch erstmals zuhause eine Segmentanalyse schnell und einfach durchführen. Das Gerät gibt zusätzlich die Werte für den Körperfettanteil des Rumpfes, der Arme und Beine (getrennt für rechts und links) an, was ein gezieltes Training möglich macht.



HALLE 9.0

Eine Funktion reicht nicht

Auch in Halle 9.0 finden Sie Produzenten von interessanten Elektro-Kleingeräten für den Hausgebrauch.

**Stand:
F85**

B E E M

Am Stand der Rosbacher Firma warten auf den Fachbesucher wieder viele Kleingeräte rund um den Haushalt. Darunter auch etliche Neuheiten bzw.

peror“. Auch dieses 2200 W starke Gerät zeichnet sich für seinen Gebraucher durch mehrfachen Nutzen aus. Zum einen dient es als leistungsstarker Wasserkocher, zum anderen als Warmhalteplatte mit Teekanne inkl. herausnehmbarem Teesieb. Die dritte Funktion könnte man mit „Station“ bezeichnen, denn alle erforderlichen Geräte befinden sich durch sie platzsparend und aufgeräumt an einer Stelle.



Der Reiskocher „Magic Cooker“ bietet mehrere Funktionen

Weiterentwicklungen. So wird z.B. die 2. Generation des elektrischen Wasserkochers und Teezubereiters/Samowars „Tee Aquamat Express“ in der Ausstellung stehen. Das jetzt kabellos arbeitende Gerät heizt schnell auf und kann sowohl als normaler Wasserkocher im Retrolook als auch in der Kombination mit Tee- bzw. Mokka-kanne als Samowar genutzt werden. Ebenfalls zur Teezubereitung dient der „Tea Joy Em-



Der „T-Aqua Mat Express“ wurde weiterentwickelt

Völlig neu im Sortiment ist der kompakte, vollautomatische Reiskocher „Magic Cooker“. Und auch dieses Gerät ist sehr multifunktional. Natürlich kocht es Reis, aber es kann auch Suppe zum Kochen bringen, man kann in ihm einen Kuchen backen und man kann Speisen bis zu sechs Stunden warmhalten. Integriert wurde ferner ein Schonkochprogramm für Kochzeiten von bis zu zehn Stunden. Das nutzbare Fassungsvermögen des „Magic Cooker“ beträgt 1,8 Liter. Alle Zubehörteile sind spülmaschinengeeignet.



Fotos: B E E M

Der neue „Tea Joy Emperor“ ist Wasserkocher und Warmhalteplatte in einem